

touchONE-4

4.3" Interface de réservation de bureau avec écran tactile

cue



Caractéristiques principales

- Unité de réservation Plug & Play
- Interface utilisateur intuitive
- Écran avec éclairage LED de 4.3"
- Écran tactile capacitif
- Indication lumineuse de statut du bureau (vert ou rouge)
- Compatible avec MS Office 365 et MS Exchange
- Prolongation ou clôture de la réservation
- Plusieurs langues disponibles pour l'interface utilisateur
- Concentrateur de données requis tous les 100 boîtiers
- Connexion Ethernet à câble unique avec PoE
- Mécanisme d'authentification 802.1X pris en charge
- Boîtier en plastique
- Vitre en verre
- Installation sur table, séparateur de bureau ou sur un mur
- Interface avec parois en verre

DESCRIPTION

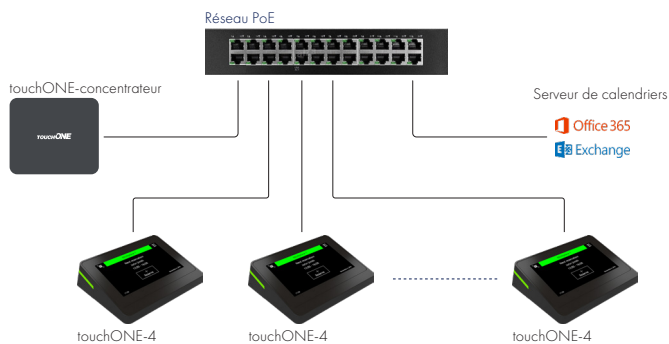
Le touchONE-4 est une interface de réservation filaire pour bureau avec écran tactile. L'installation est possible directement sur bureau ou pour une installation murale. Le boîtier offre un design moderne noir et un écran tactile LCD. L'interface utilisateur est idéale pour tout lieu de travail. L'appareil est livré avec une application de réservation dédiée entièrement compatible avec Office 365 et Exchange.

Le boîtier est connecté au réseau et donne une indication de la disponibilité du bureau (vert pour libre et rouge pour réserver), il possède un espace dédié à l'identification du bureau (nom et QR code), des boutons pour réserver le poste de travail, prolonger la réservation ou pour quitter le bureau.

Chaque bureau a son propre calendrier et est identifié par un QR code unique. Les réservations sont effectuées à l'aide d'Outlook, de l'application mobile touchONE-app avec l'aide d'un QR code ou par les boutons de l'interface du bureau. Après avoir fait une réservation, le bureau est maintenant réservé et inscrit dans le calendrier correspondant et l'interface change son statut en mode "réservé".

Un boîtier est nécessaire pour chaque bureau et un concentrateur de données est requis pour tous les 100 boîtiers. La connexion via un seul câble Ethernet assure une intégration facile dans le réseau. L'unité est équipée de la technologie PoE, qui permet au câble Ethernet de fournir les données et l'alimentation.

DIAGRAMME D'APPLICATION

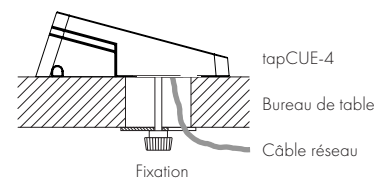


Le touchONE-4 se connecte à un réseau de données local équipé d'une infrastructure PoE. Toutes les interfaces du poste de travail communiquent avec le concentrateur TouchONE, qui assure la configuration du système et la communication avec le serveur de calendriers.

Le concentrateur de données doit être connecté au même réseau local que tous les boîtiers de réservation de bureau touchONE-4.

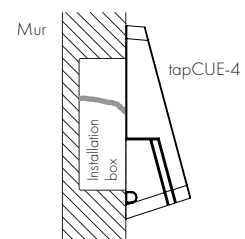
OPTIONS D'INSTALLATIONS

Installation sur table



L'unité peut être placée librement sur la table de bureau et un passe-câble peut être utilisé pour conduire le câble réseau. Si vous voulez fixer le boîtier en cachant le câble, il est nécessaire de percer un trou dans le bureau pour faire passer le câble. L'appareil peut être fixé à l'aide d'une fixation ronde, d'une vis et d'un écrou.

Installation sur mur



L'unité est installée sur le mur à l'aide d'un adaptateur mural, généralement installé sur une borne électrique standard avec un câble réseau. L'adaptateur est fixé directement sur le boîtier électrique à l'aide de vis. L'installation est possible même sans boîte d'installation électrique.

SPECIFICATIONS

Écran tactile

- TFT LCD transmissif
- LED rétroéclairage
- Taille 4.3" / 109.2 mm diagonal, écran large
- Résolution 480 x 272 pixels
- Profondeur des couleurs 16.7 M
- Disposition des Pixels - bande verticale RGB
- Surface luminance 500 cd/m²
- Temps de réponse 20 ms
- Rapport de contraste de 400 : 1
- Densité de Pixel 0.066 x 0.198 mm
- Angle de vue ±70° horizontal, ±70° vertical
- Écran tactile capacitif
- Vitre bord-à-bord

Boutons

- Système par défaut

Mémoire

- 8 MO
- Mémoire flash 9 MO

Micrologiciel

- Application dédiée à la réservation
- Admin Web pour la configuration
- Système par défaut

Réseau

- 10/100 LAN BaseT, RJ-45 connecteur
- Communication utilisation UDP/1900, UDP/33333, UDP/53129, TCP/80, TCP/53128 ports. Tous ces ports doivent être activés dans les paramètres du routeur /pare-feu.

Alimentation électrique

- Power over Ethernet (PoE), 802.3af / Class 0 compatible
- Consommation d'énergie P max. 2.7 W
- L'adaptateur PoE peut être commandé séparément (code du produit CS0327)

Boîtier

- Boîtier en plastique
- Accessoires livrés pour le montage sur plafond et sur mur
- Multisurface, ex possible sur mur en verre
- Compatible avec VESA standard 75 mm x 75 mm
- Protection IP30
- Dimensions 128 x 102 x 35 mm / 5.0" x 4.0" x 1.4"
- Poids 0.2 kg / 0.4 lb

Conditions environnementales

- Température de fonctionnement de 10° à 40° C
- Température de stockage de 0° à 60° C
- Humidité relative de 10% à 90% sans condensation

CONTENU DU BOÎTIER

Clavier à écran tactile tapCUE--4
Câble Ethernet
Lot de bouchons en plastique
Adaptateur pour fixation murale
4x vis M4x8
Vis M4x30
Vis M4x40
Fixation

Écrou M4
Clé Allen
Adaptateur pour fixation sur table
Tissu de nettoyage
Démarrage rapide
Déclaration de Conformity &
Conditions de garantie

INFORMATIONS SUR LES COMMANDES

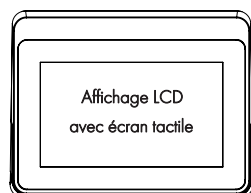
Code du produit : CS0594

Le prix unique comprend une interface complète de réservation de bureau, avec une application de réservation prête à l'emploi, des accessoires de montage, les mises à jour du micrologiciel, une garantie stand de deux ans et une assistance produit.

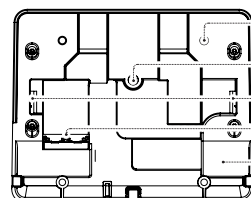
Aucuns frais de licence annuel ne sont requis.

DESCRIPTION MÉCANIQUE

Vue d'en haut

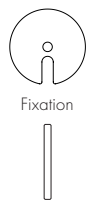
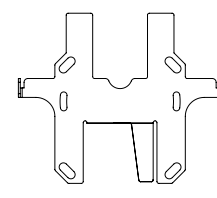


Vue d'en bas

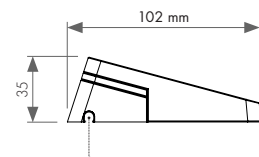


- 4x trous VESA 75 x 75 mm
- Écrou M4
- Crochets adaptateurs muraux
- Bouton système par défaut
- Connecteur réseau

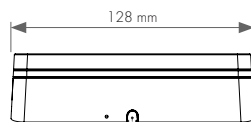
Accessoires de montage



Vue de côté



Vue arrière



Passer-câble